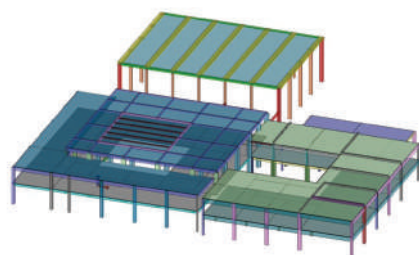


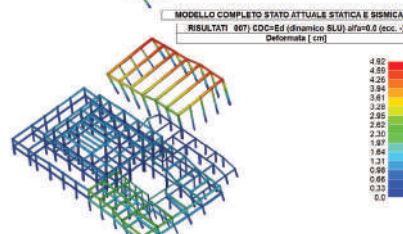
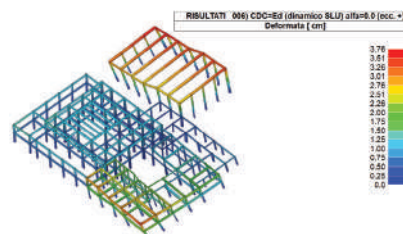
Adeguamento sismico scuola Alberghi



Committente Comune di Pescia

Luogo Pescia (PT)

Servizio Progetto definitivo, esecutivo, CSP, DL, CSE



Importo lavori 384.000,00€

Descrizione Adeguamento sismico co inserimento di telai metallici di controvento. Lavori effettuati a scuola aperta.

